

DETTAGLI

- Abbottonatura nascosta con automatici
- Taschino sul petto
- 2 tasche
- 2 spacchetti laterali

COLORE

00 Bianco
000 Nero

TESSUTO

48% lyocell
48% poliestere
4% elasthan
185 g / m²



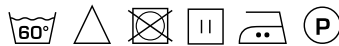
TAGLIE

S ÷ 4XL
Slim Fit

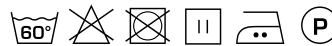
Le misure indicate si riferiscono alle taglie **S** per i capi femminili, **L** per i capi maschili. Per i capi a taglia unica le misure indicate sono effettive.

La casacca a manica corta Marco è realizzata in **Tencel™** elasticizzato, nella nuova grammatura da 185 g / m², che le conferisce grande comfort. Presenta uno stile moderno, grazie al taglio sulle spalle che si pronuncia sul davanti. L'abbottonatura nascosta, è valorizzata da un taglio all'altezza del torace che sottolinea il petto. L'impuntura a due aghi caratterizza tutti i tagli del capo, conferendogli una sobria eleganza. Il collo alla coreana, dalla linea arrotondata, due tasche laterali ed un taschino sul petto completano il capo. La casacca Marco sostiene lavaggi ad alte temperature, è proposta nelle varianti bianco e nero ed ha una versione femminile, la casacca Miriam.

COLORI DISPONIBILI



00 Bianco



000 Nero

TABELLE TAGLIE
E CORRISPONDENZE

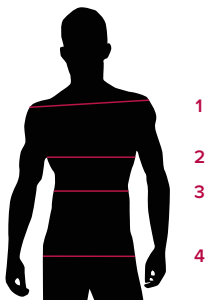
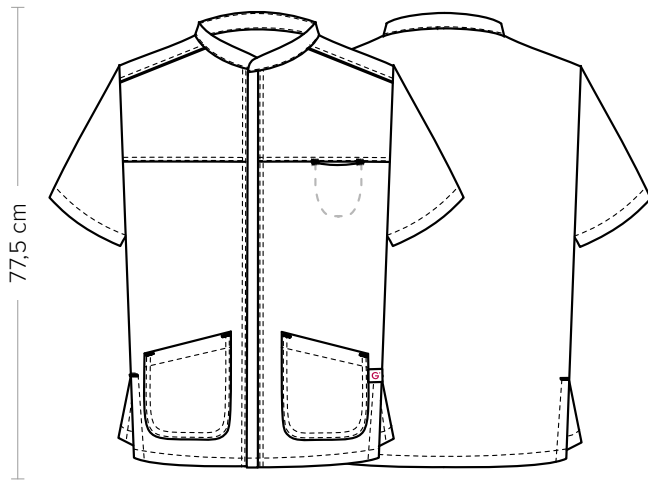


TABELLA ST-G1 SLIM FIT

TAGLIA	XS	S	M	L	XL	XXL	3XL	4XL	5XL
1 - SPALLE	44	45	46	47	49	51	53	55	57
2 - TORACE circonferenza	92-96	96-100	100-104	104-111	111-116	116-124	124-132	132-142	142-152
3 - VITA circonferenza	80-84	84-88	88-92	92-99	99-106	106-116	116-126	126-138	138-148
4 - BACINO circonferenza	92-96	97-101	101-105	105-111	111-117	117-125	125-133	133-143	143-153

GUIDA ALLE TAGLIE **1)** Prendere le misure anatomiche (corpo con abbigliamento intimo) senza stringere mantenendo ben teso il metro. **Nota:** nel caso vogliate indossare dei camici già con dell'abbigliamento sotto prendete le misure già abbigliati. **2)** Nel caso tra le misure prese vi fosse una misura a cavallo fra 2 taglie vi consigliamo di prendere quella più grande. **3)** Le misure della tabella sono espresse in centimetri.



DETAILS

- Concealed buttoning with press studs
- Breast pocket
- 2 pockets
- 2 side vents

COLOURS

- 00 White
- 000 Black

FABRIC

- 48% lyocell
- 48% polyester
- 4% elastane
- 185 g / m²



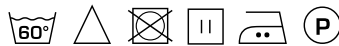
SIZES

- S ÷ 4XL
- Slim Fit

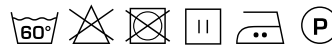
The measures indicated refer to sizes **S** for women, **L** for men. For one-size-fits-all garments, the measurements indicated are effective.

The Marco short-sleeved tunic is made of stretch **Tencel™** (new weight of 185 g / m²), which lends it great comfort. It has a modern style, thanks to the cut on the shoulders that develops on the front. The concealing buttoning is enhanced by a cut on the top part that emphasizes the chest. The two-needle stitching characterizes all the cuts of the garment, giving it a sober elegance. The mandarin collar, with a rounded line, two side pockets and a breast pocket complete the garment. The Marco tunic, resistant to washing at high temperatures, is offered in black and white options and has a female version, the Miriam tunic.

AVAILABLE COLOURS



00 White



000 Black

SIZE TABLES AND CORRESPONDENCES

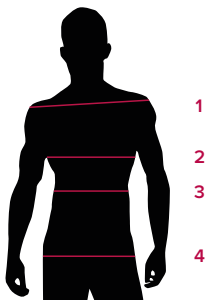


TABLE ST-G1 SLIM FIT									
SIZE	XS	S	M	L	XL	XXL	3XL	4XL	5XL
1 - SHOULDERS	44	45	46	47	49	51	53	55	57
2 - CHEST circumference	92-96	96-100	100-104	104-111	111-116	116-124	124-132	132-142	142-152
3 - WAIST circumference	80-84	84-88	88-92	92-99	99-106	106-116	116-126	126-138	138-148
4 - HIPS circumference	92-96	97-101	101-105	105-111	111-117	117-125	125-133	133-143	143-153

SIZE GUIDE **1)** Take the anatomical measurements (body with underwear) without tightening, keeping the measuring tape taut. Note: in case you want to wear of the gowns already with the clothing underneath take the measurements already dressed. **2)** If there is a measure between 2 sizes between the measurements taken, we advise you to take the bigger one. **3)** The measurements in the table are expressed in centimeters.